

Fall/Winter 2015-2016

"Black Mirror" by SYLVIO GIARDINA

Art and its artifacts always infuse Sylvio Giardina's work. In his new creative project, a small, dark, slightly convex object with a black tinted surface fascinated Sylvio: it was the "*Claude mirror*", which abstracts landscape sceneries, while unifying shapes and lines and blurring details. The new creative process starts from this vision, where fabrics and shapes blend and colors sway. Black plays a predominant role in the collection, yet the polished and mirroring fabrics create optical and vibrant effects, giving way to pure geometric shapes, defined by brown, navy blue and hazel hues. Some outfits are embellished with Plexiglas necklaces, playing out a double role, complementing the dress and working as an accessory. Fiercely believing in having fun by letting ideas run free, Sylvio introduces to the public a mini collection of accessories, made of earrings in mirroring black Plexiglas and tortoiseshell necklaces.

Fabrics: velvet, multiprene, leather, scuba, jersey, lace, tulle, mesh;
Colors: black, navy blue, mustard, brown, camel, hazel, burgundy.

Autunno-Inverno 2015-2016

"Black Mirror" di SYLVIO GIARDINA

L'arte e i suoi strumenti non finiscono mai di influenzare il lavoro di Sylvio Giardina. Per il nuovo progetto creativo, Sylvio è rimasto affascinato da un piccolo manufatto scuro, convesso, con la superficie tinta di nero: lo "*specchio Claude*", che produce immagini distorte dei paesaggi ma unifica forme e linee con la perdita dei dettagli. Partendo da questa visione nasce il nuovo processo creativo dove materie e forme si amalgamano e dove i colori si contaminano. Il nero domina la collezione ma i materiali lucidi e specchianti creano effetti ottici e vibranti, lasciando spazio alle forme, pure, geometriche, che il marrone, il blu, il nocciola vanno a definire. Alcuni capi si arricchiscono di collari in plexiglass avendo in questo modo un doppio ruolo, sono parte integrante dell'abito e allo stesso tempo fungono da accessorio. Partendo dal presupposto che bisogna sempre divertirsi dando spazio alle proprie idee, Sylvio presenta al pubblico una mini collezione di accessori, composta da orecchini in plexiglass nero specchiante e collare in tartaruga.

Materiali: velluto, multiprene, pelle, scuba, jersey, pizzo, tulle, rete;
Colori: nero, blu, senape, marrone, cammello, nocciola, bordeaux.

















































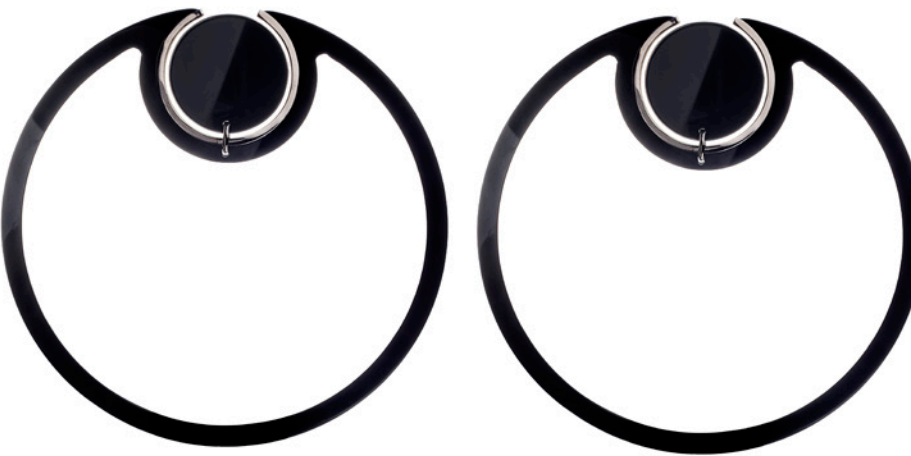
















sylvio giardina

photo **Tania Alineri**

stylist **Francesca Zagaria**

model **Beatrice Brusco @Elite**

hair/make-up **Mary Cesardi**

Press inquires

Ralph Grant press@sylviogiardina.com Ph 0039 (0) 6 64821492

info@sylviogiardina.com

www.sylviogiardina.com

Ph +39 (0) 6 64821492

00185 Roma - Italy

Via Emanuele Filiberto 271

Sylvio Giardina